

ALIMENTACION EN BAJA TENCION DE 83 LOCALES CONCENTRACION DE MEDIDORES NO 1

NOTAS GENERALES:

1. TODAS LAS COTAS Y NIVELES SE INDICARAN EN METROS.
2. LOS PLANOS DEBEN SER VERIFICADOS CON LOS CORRESPONDIENTES DE INSTALACIONES CON QUE DISPOSONGA DEBIDA CONSULTA CON LA DIRECCION DE OBRAS Y LA DIRECCION DE DISEÑO ARQUITECTONICO.
3. EL CONECTOR DE LA REDUCCION DE LOS TRAMOS DEBEN CONECTARSE CON LA CABLEA CON LA DIRECCION DE OBRAS Y LA DIRECCION DE DISEÑO ARQUITECTONICO.
4. LAS COTAS DE LOS TRAMOS DEBEN CONECTARSE CON LA DIRECCION DE OBRAS Y LA DIRECCION DE DISEÑO ARQUITECTONICO.
5. LAS COTAS DE LOS TRAMOS DEBEN CONECTARSE CON LA DIRECCION DE OBRAS Y LA DIRECCION DE DISEÑO ARQUITECTONICO.
6. LAS COTAS DE LOS TRAMOS DEBEN CONECTARSE CON LA DIRECCION DE OBRAS Y LA DIRECCION DE DISEÑO ARQUITECTONICO.
7. LAS COTAS DE LOS TRAMOS DEBEN CONECTARSE CON LA DIRECCION DE OBRAS Y LA DIRECCION DE DISEÑO ARQUITECTONICO.
8. LAS COTAS DE LOS TRAMOS DEBEN CONECTARSE CON LA DIRECCION DE OBRAS Y LA DIRECCION DE DISEÑO ARQUITECTONICO.
9. LAS COTAS DE LOS TRAMOS DEBEN CONECTARSE CON LA DIRECCION DE OBRAS Y LA DIRECCION DE DISEÑO ARQUITECTONICO.
10. LAS COTAS DE LOS TRAMOS DEBEN CONECTARSE CON LA DIRECCION DE OBRAS Y LA DIRECCION DE DISEÑO ARQUITECTONICO.

DETALLE DE CEDULA DE CABLEADO

DETALLE 1 DE CEDULA

SECCION DE TUBERIA CORRESPONDIENTE AL TRAMO DE LA CONCENTRACION DE MEDIDORES 1 (CM 1) AL REGISTRO ELECTRICO SUBTERRANEO 1 (R1) PARA ALIMENTAR 83 ACOMETIDAS MONOFASICAS.

DETALLE 1 DE CEDULA

CEDULA No.	CONDUCTORES	ESPECIFICACION
1	2 - 10, 1 - 12 d	13 mm (1/2 ") T.C.M.P.D.
2	4 - 10, 1 - 12 d	19 mm (3/4 ") T.C.M.P.D.
3	2 - 12, 1 - 12 d	13 mm (1/2 ") T.C.M.P.D.
4	4 - 12, 1 - 12 d	19 mm (3/4 ") T.C.M.P.D.
5	3 - 12, 1 - 12 d	13 mm (1/2 ") T.C.M.P.D.
6	2 - 12, 2 - 10, 1 - 10 d	13 mm (1/2 ") T.C.M.P.D.

NOTA:
T.C.M.P.D. = TUBO CONDUIT METALICO PARED DELGADA

CEDULA No.	CONDUCTORES	ESPECIFICACION DE LA TUBERIA
1	22 - 8 11 - 10d	63 mm (2-1/2 ") PVC
2	20 - 8 10 - 10d	63 mm (2-1/2 ") PVC
3	24 - 8 12 - 10d	63 mm (2-1/2 ") PVC
4	28 - 8 14 - 10d	63 mm (2-1/2 ") PVC
5	30 - 8 15 - 10d	63 mm (2-1/2 ") PVC
6	2 - 8 1 - 10d	19 mm (3/4 ") PVC
8	3 - 8 1 - 10d	19 mm (3/4 ") PVC

NOTA:
PVC : CONDUIT PVC ELECTRICO
LA SIMBOLOGIA EMPLEADA PARA LA ESPECIFICACION DE LOS CONDUCTORES Y LA TUBERIA ES LA SIGUIENTE:
CEDULA DE CABLEADO, CORRESPONDIENTE AL TRAMO DE CABLEADO Y TUBERIA:
NUMERO DE VECES QUE SE REPITE LA CEDULA DE CABLEADO EN UN MISMO TRAMO DE LA TUBERIA:
EN CASO DE EXISTIR DISTINTAS CEDULAS DE CABLEADO EN UN MISMO TRAMO SE ESPECIFICARAN DE LA SIGUIENTE

PROFUNDIDAD DEL POLIDUCTO

NIVEL DEL SUELO
MANGUERA DE POLIDUCTO

PROFUNDIDAD DEL POLIDUCTO

RESUMEN DE SERVICIOS

80 SERVICIOS DE CFE

RESUMEN DE CENTROS DE CARGA

83 PZA DE CENTROS DE CARGA Q002

RESUMEN DE PVC

2,779 ML DE TUBERIA CONDUIT SERVICIO PESADO DE PVC DE 3/4"

RESUMEN DE CABLE THW

7,389 ML CABLE THW CAL 8

RESUMEN DE CABLE DESNUDO

3,694 ML CABLE DESNUDO CALIBRE 10

RESUMEN DE REGISTROS ELECTRICOS

6 PZA REGISTRO ELECTRICO PREFABRICADO RBTB-C22

CAMA DE DUCTOS

No DE TRAMO	ACOMETIDAS EN LA CAMA DE DUCTOS
1	83 - M
2	31 - M
3	6 - M
4	29 - M
5	9 - M

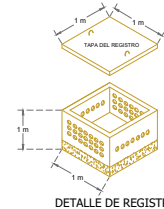
EN ESTE CASO, LAS ACOMETIDAS INSTALADAS EN LAS CAMAS DE DUCTOS SE REALIZA MEDIANTE LA NUMERACION DE LOS TRAMOS.
POR EJEMPLO EL TRAMO NO 1 CONTIENE LAS SIGUIENTES ACOMETIDAS:
83 - M



DETALLE DE PUESTA A TIERRA

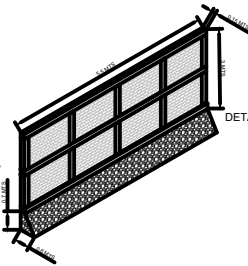
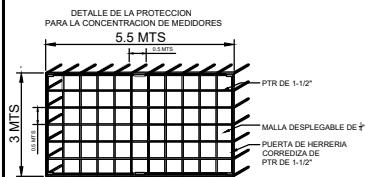
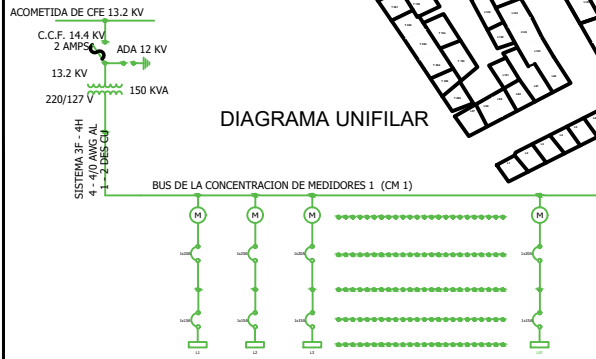
PUESTA A TIERRA DE TODAS LAS CAJAS DE REGISTRO CUADRADAS Y TIPO FS.
FIJADA SOLIDAMENTE CON UN TORNILLO.

PUESTA A TIERRA DE LA CAJA TIPO FS Y DEL CONTACTO POLARIZADO DOBLE.
FIJADA SOLIDAMENTE CON UN TORNILLO A LA CAJA Y AL CONTACTO.



DETALLE DE REGISTRO

DIAGRAMA UNIFILAR



NOMENCLATURA DE LA MEDICION



LA IDENTIFICACION DE LA ACOMETIDA SE OMITIRA EN LOS SERVICIOS MONOFASICOS; ASI MISMO, SE REALIZA LA IDENTIFICACION DE LOS SERVICIOS BIFASICOS Y TRIFASICOS DE LA SIGUIENTE MANERA:
MONOFASICO 2F BIFASICO

Gobierno Municipal

DIRECCIÓN MUNICIPAL DE OBRAS PÚBLICAS

LIC. JOSÉ ANTONIO OCHOA RODRÍGUEZ
PRESIDENTE MUNICIPAL DE DURANGO

ING. JOSÉ JAVIER CHÁVEZ CIBRIÁN
DIRECTOR DE OBRAS PÚBLICAS MUNICIPALES

ING. CARLOS EMANUEL MARQUEZ MARTÍNEZ
SUBDIRECTOR DE INFRAESTRUCTURA EN OBRAS PÚBLICAS

NOTAS GENERALES:

1. TODAS LAS COTAS Y NIVELES SE INDICARAN EN METROS.
2. LOS PLANOS DEBEN SER VERIFICADOS CON LOS CORRESPONDIENTES DE INSTALACIONES CON QUE DISPOSONGA DEBIDA CONSULTA CON LA DIRECCION DE OBRAS Y LA DIRECCION DE DISEÑO ARQUITECTONICO.
3. EL CONECTOR DE LA REDUCCION DE LOS TRAMOS DEBEN CONECTARSE CON LA CABLEA CON LA DIRECCION DE OBRAS Y LA DIRECCION DE DISEÑO ARQUITECTONICO.
4. LAS COTAS DE LOS TRAMOS DEBEN CONECTARSE CON LA DIRECCION DE OBRAS Y LA DIRECCION DE DISEÑO ARQUITECTONICO.
5. LAS COTAS DE LOS TRAMOS DEBEN CONECTARSE CON LA DIRECCION DE OBRAS Y LA DIRECCION DE DISEÑO ARQUITECTONICO.
6. LAS COTAS DE LOS TRAMOS DEBEN CONECTARSE CON LA DIRECCION DE OBRAS Y LA DIRECCION DE DISEÑO ARQUITECTONICO.
7. LAS COTAS DE LOS TRAMOS DEBEN CONECTARSE CON LA DIRECCION DE OBRAS Y LA DIRECCION DE DISEÑO ARQUITECTONICO.
8. LAS COTAS DE LOS TRAMOS DEBEN CONECTARSE CON LA DIRECCION DE OBRAS Y LA DIRECCION DE DISEÑO ARQUITECTONICO.
9. LAS COTAS DE LOS TRAMOS DEBEN CONECTARSE CON LA DIRECCION DE OBRAS Y LA DIRECCION DE DISEÑO ARQUITECTONICO.
10. LAS COTAS DE LOS TRAMOS DEBEN CONECTARSE CON LA DIRECCION DE OBRAS Y LA DIRECCION DE DISEÑO ARQUITECTONICO.

REGISTRO EN BAJA TENSION

CONCENTRACION DE MEDIDORES

3-12 DISEÑO

1-1/2 DISEÑO

TUBERIA CONDUIT EN POTRADA EN PISO DE PVC

TUBERIAS CONDUIT PARED DELGADA

UBICACION 13.2KV EXISTENTE

CENTRO DE CARGA Q002

VANILLA DE TIERRA FISICA

REVISIONES

NO. DE REVISION	FECHA
REV. NO. 1	2020/04/01

ORIENTACION

ESCALA GRAFICA

PROYECTO

MERCADO EXCAVATEL JUAREZ ZONA CENTRO

PLANO

ALIMENTACION EN BAJA TENSION DE 83 LOCALES CONCENTRACION DE MEDIDORES NO 1

DIRECCION

ZONA CENTRO

LEVANTAMIENTO

DPTO. DE ELECTRIFICACION Y ALUMBRADO (DMOP)

SUBSECCION

INFRAESTRUCTURA EN OBRAS PÚBLICAS

PROYECTO

DPTO. DE ELECTRIFICACION Y ALUMBRADO

FECHA DE REVISION

REVISION NO. 1 | 31/03/2024

FECHA

31/03/2024

MODIFICACION

METODOS Y CENTRIFICACIONES

ESCALA

1:100

EL-04

ELECTRICO